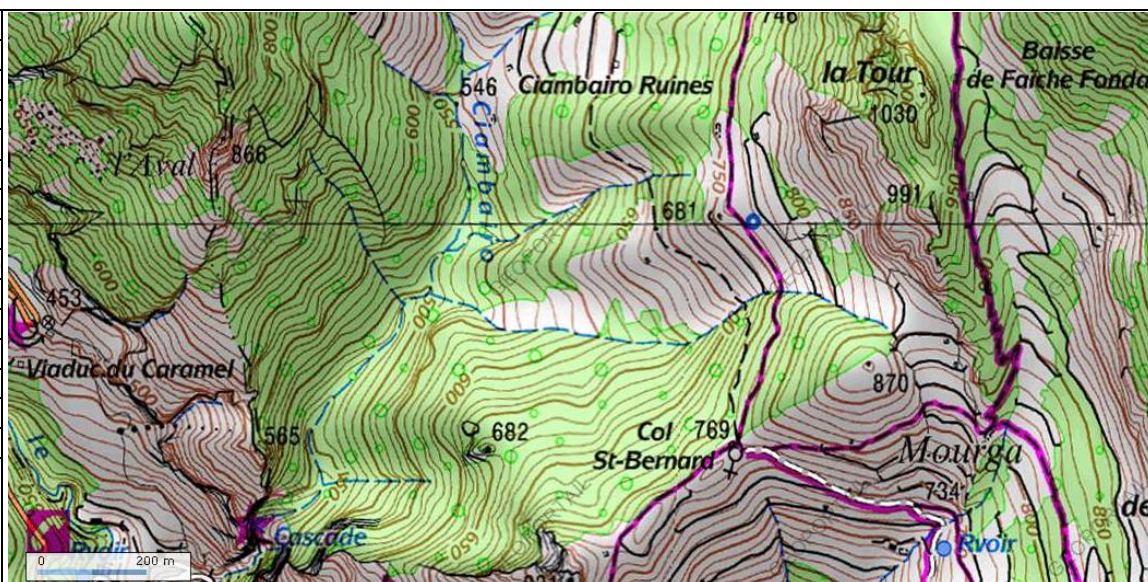


Ruisseau de Ciambairo

Pays	France
Région	PACA
Départem.	06
Commune	Castellar
Alti Dép.	470m
Dénivelé	140m
Longueur	330m
Casc. max	65m
Corde	70m (60m)
Approche	1h30
Descente	2h
Retour	néant
Navette	néant
Cotation	-
Roche	Calcaire
Intérêt	2/4



Accès : De la sortie de l'A8 à Menton, prendre direction Sospel. A l'embranchement pour Castellar, tourner a droite. L'arrivée du vallon est au 2ème pont.

Approche : Prendre le GR qui monte à la chapelle S^t-Bernard. Monter pendant environ 1h. A l'altitude 650m, après une épingle où vous aurez le vallon dans le dos, une sente pas très visible part dans un pierrier en direct. Du vallon, arrivé dans la végétation, la sente devient + visible. De là, descendre au mieux jusqu'au vallon.

Descente : 2, 3 petits sauts au départ dans un très beau cadre forestier, eau verte. Puis arrive la C65. Belle vasque d'arrivée, puis une C20, C5, C7. Nouvel amarrage dans la C65 : 2 spits + sangle Rive droite 5m plus bas que l'ancien -> plus de frottements de corde et rappel plus facile
En fait, 2 X 60m suffisent, à condition de bien arriver en RD sur la petite plate-forme, et de prendre le dernier excellent amarrage RD.

Engagement : Échappatoire RG au bas de la C65.

Numéros utiles : Téléphone secours : 15 ou 18 ou 112 ou 04.97.22.22.22 Téléphone bulletin météo : 08.92.68.02.06

Carte : - IGN TOP25 - 3741 ET - Vallée de La Bevera - 1/25000

